

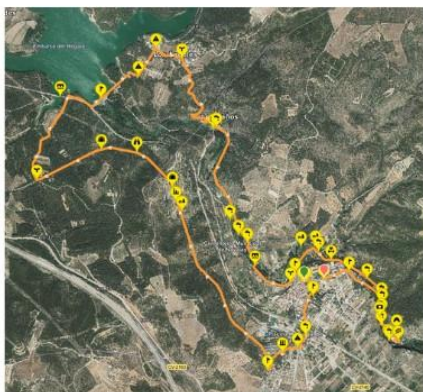
VÍA VERDE - PANTANO DEL REGAJO - FUENTE DEL BAÑO - SALTO DE LA NOVIA

Ruta de recorrido circular que parte de la Plaza del Olmo y Termina en el Monumento de los Amantes. En el trayecto recorreremos los elementos más singulares de Navajas, como su Olmo centenario, la Torre de Altomira o el Salto de la Novia; también disfrutamos de un tramo de la Vía Verde de Ojos Negros, del entorno del Pantano Regajo, del encanto de la Fuente del Baño y del agua de las distintas fuentes que encontramos junto al curso del río Palancia.

Dificultad: Moderada.
Distancia: 10 Km.



Sigue esta ruta con la ayuda de Wikiloc:



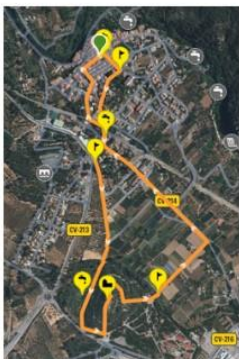
PASEO DE LA ESPERANZA

Paseo de recorrido circular que, desde la Plaza del Olmo, discurre hacia el Paraje de la Esperanza, donde podemos disfrutar del manantial y la Ermita, antes de regresar hacia el núcleo urbano.

Dificultad: Fácil.
Distancia: 3,5 Km.



Sigue esta ruta con la ayuda de Wikiloc:



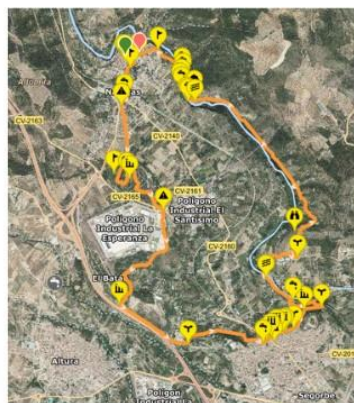
LA ESPERANZA - SEGORBE - FUENTE DE LOS 50 CAÑOS - SALTO DE LA NOVIA

Ruta de recorrido circular que parte de la Plaza del Olmo y termina en el Monumento de los Amantes. En el trayecto disfrutamos del entorno del Manantial de la Esperanza y del patrimonio histórico de Segorbe antes seguir el cauce del río Palancia en dirección a Navajas para adentrarnos en el área del Salto de la Novia.

Dificultad: Moderada.
Distancia: 10,5 Km.



Sigue esta ruta con la ayuda de Wikiloc:

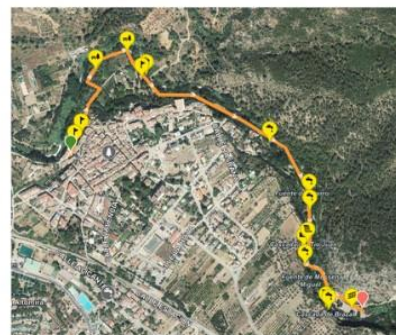


RUTA DE LAS FUENTES

Se trata de un recorrido sencillo que discurre junto al cauce del río Palancia y que nos conduce, a través de las distintas fuentes que nos encontramos en el camino, hasta el área del Salto de la Novia.

Dificultad: Fácil.
Distancia: 1,5 Km.

Sigue esta ruta con la ayuda de Wikiloc:



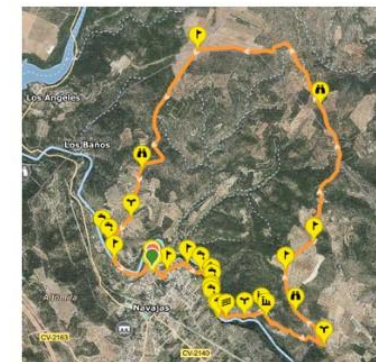
ruta de Rascaña

Ruta de recorrido circular que parte de la Plaza del Olmo y termina en la Plaza de la Iglesia. En el trayecto recorreremos el área del Salto de la Novia, ascendemos por la cresta de Rascaña hasta alcanzar la zona de La Mojonada por la que avanzamos hacia el Alto del Sobrellano para, desde aquí, regresar de nuevo al núcleo urbano.

Dificultad: Moderada.
Distancia: 10 Km.



Sigue esta ruta con la ayuda de Wikiloc:



VÍA VERDE OJOS NEGROS

La Vía Verde de Ojos Negros es la más larga de España. Solo en territorio valenciano se extiende 67 km que discurren entre Barracas (Castellón) y Algimia de Alfara (Valencia). Esta vía verde recorre el trazado del desaparecido ferrocarril minero de Sierra Menera.



Encuentra información sobre la Vía Verde de Ojos Negros:

